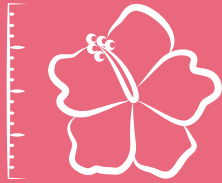


L'hibiscus arbustif à fleurs géantes !



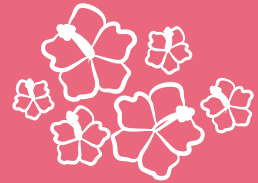
GRANDES FLEURS SIMPLES
16 à 20 cm de diamètre



RÉSISTANCE
SÉCHERESSE
et gel (-15°)
Économe en eau



ZÉRO PHYTO
Entretien minimum



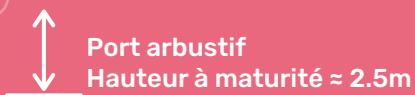
Floraison continue
et abondante
de juillet à octobre

NEW !



Utilisation :

En terrasses et balcons : pots et vasques
En parcs et jardins : isolés, en massifs,
haies ou en association



Port arbustif
Hauteur à maturité ≈ 2.5m



1 hibiscus syriacus au m²
Largeur à maturité ≈ 1.5m



Entretien facile